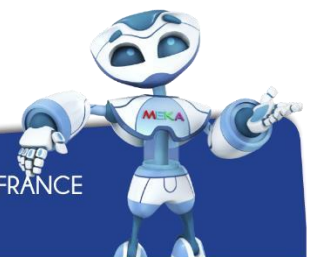
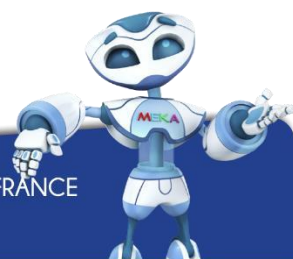


自动化设备的特点 APOTEKA 系列

主项	副项	详述
弹射模式	弹射系统	专利技术:在每条输送通道中设置 1 个或者 2 个自动弹出器, 且每个自动弹出器的弹出速度不同, 但是, 能够保证最佳的弹出可靠性: 通过弹出器可以同步制定所有的订单 (操作时间小于 2 秒)。
订单交货	多点交货	本产品是市场中速度最快的下单系统。
	逐级连贯性	标准配置
	线路操作	免费的功能选项
	通用性	在本设备的设计方面, 可以用来管理各种类型包装的产品, 包括圆柱形包装的产品, 软质包装的产品 (但是, 不可以用来管理一些非常薄的材料: 诸如, 无包装药板, 因为需要利用凹槽来储存膏剂)
入库与库存管理 设有辅助管理用的 LED 指示灯	产品扫描	根据产品的照片, 采用人工辅助方式来整理各类产品, 配合 LED 指示灯, 能够与无线网络 (WIFI) 连接的 PDA 扫描仪 (可选)。
		采用基准扫描方式来完成入库管理, 整理方便, 且库存产品随时可以被售出。
	红外线检验	利用独创的主系统, 来对产品的弹出进行确认生效; 再者, 当将存储在设备中的产品被弹至输送到通道中时, 可同时统计出产品数量。
	批次管理	采用矩阵数据代码方式来实现管理
	报废产品管理	采用矩阵数据代码方式来实现管理
	其他管理	每个产品盒都具有唯一性 (根据日期, 批号, 等)。
	优化	可以对输送通道的宽度进行自由的调整。
	补货	对于堆放在本设备以外的产品, 当设备中产品存储位置有空缺时, 可以自动提醒补货。
日常管理	软件	MEKASOFT 品牌的设备具有补货功能, 能够指明最低库存量, 对存储的货物进行管理, 协助完成盘点操作, 创建新的参考基准, 可以加快处理日常订单的审批生效。
历史查询 (可追溯性)		FEFO 管理 (先到期先出货)



主项	副项	详述
存储	超高密度	最多可储存 1,000 盒/平方米
	输送通道	构造采用深度 50 厘米 或 90 厘米 的模块
		堆存形状非常平整，具有快速的多功能存储特点，且特别是，与其他系统 相比之下，本设备的存储密度非常高（可以实现分段整理）。
		存储通道最大长度：885 毫米-1800 毫米（这一数据大于其它所有输送通道系统）
		辅助装货：名称 + 照片 + LED 指示灯
	负载量介于 150-260 千克/平方米	
输送	主要功能	采用聚氨酯材料的光滑输送带(维护简单，其材质达到食品级标准)。
	速度	最大速度可达 3 米/秒
	尺寸	长度可以随意调整，且宽度为 300 毫米，可以处理大体积以及大件包装物。
	互补性	也可以采用其它一些输送技术（锯齿状的输送带，直线或螺旋式的滑梯，升降机，滑块，等）
	软件控制	采用智能驱动软件来控制输送，可以实现交货时间，下单间隔时间的优化配置，可以减少设备磨损，且非常省电。
扩展性		在添加一个机器人之后，可以升级成为 OPTIMA 系统(请参阅关于 OPTIMA 产品说明)
		可以增加输送通道/模块数量
		本设备支持迁动移位。
模块化		可以安装在地下室，底层或者上部楼层。
		无交货点限制。
产品规格限制	最小尺寸(长 x 宽 x 高，以毫米计算)	30x22x7
	最大尺寸(长 x 宽 x 高，以毫米计算)	最大不超过相关模块的尺寸。
产品重量限制	最大值	取决于产品的密度。
能耗		每个货盘的耗电量仅为 1 瓦(比如，1500 条输送通道：耗电量为 100 瓦)
噪音等级		49 分贝





PHARMACY ROBOTIZED SOLUTIONS

10, avenue de l'industrie - 61200 ARGENTAN - FRANCE
+33 (0)2 33 67 87 30 - +33 (0)2 33 67 87 31
info@mekapharm.com - www.mekapharm.com

